

令和8年5月18日

## 富士ヶ丘病院 空床状況のお知らせ

いつも大変お世話になり、ありがとうございます。

**令和8年5月18日現在** の、富士ヶ丘病院の空所状況をお知らせいたします。

ご利用希望の方がおりましたら、是非ご相談下さい。

又、手術後や他疾患でリハビリ継続を希望される患者様の療養も可能です。

質問等がありましたら、下記相談員までお問い合わせ下さい。

富士ヶ丘病院(医療) 10 床空床

介護医療院 2 床空床

お問い合わせの状況により、上記空床数と異なる場合がございますが、ご了承ください。ご連絡お待ちしております。

### 《お問い合わせ先》

富士ヶ丘病院

TEL 0276-22-1281

担当:医療ソーシャルワーカー

医療法人 社団 松嶺会

# 空床のお知らせ

医療法人社団 松嶺会

## 介護老人保健施設

せいじゅえん

### 聖寿園

1 床

かなやま

### 金山

個室 1 部屋

※聖寿園・金山どちらも一般棟と認知症対応棟あり

#### 施設紹介

- ・富士ヶ丘病院 隣接
  - ・施設内に医師が常駐
  - ・個別リハビリ実施
- |       |         |
|-------|---------|
| 理学療法士 | } 各職種勤務 |
| 作業療法士 |         |
| 言語聴覚士 |         |

#### お問合せ先

各施設相談員までご連絡  
ください。

聖寿園

TEL 0276-22-1170

金山

TEL 0276-22-1251

入所相談・施設見学随時受付中です!

# 空床のお知らせ

※空床見込みを含む

## 特定施設入居者生活介護

介護付有料老人ホーム **桜の里**  
若干名

介護付高齢者住宅 **松寿園**  
若干名

### ～こんな時にご相談下さい～

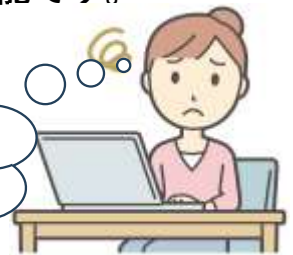


親が認知症の症状があってもう家では見られない。

◎身寄りがいない方や生活保護受給者の方もご入居可能です。(保護費の範囲で入居可能です。)

◎重度認知症の方もご相談下さい。併設の老健（認知専門棟あり）も含めご相談可能です。

身寄りがいない利用者様が入居できるのかしら。



### お問合せ先

桜の里:TEL 0276-22-1261(代)

松寿園:TEL 0276-22-1291(代)

担当:生活相談員まで